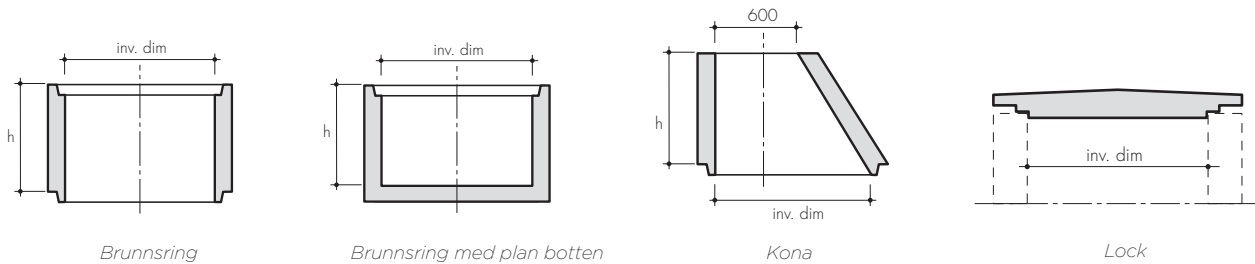


PRODUKTBLAD

Brunnsringar - cementbruksfogade

Cementbruksfogade brunnar används där tätheten inte är huvudsaken. De finns i dimensioner från 500 - 2000 mm med tillhörande kona och lock. 500-ringarna är även vanligt använda som brandpoströr.



Brunnsring

Inv diam mm	Utv diam mm	Typ	Höjd h mm	kg/st	Produktnummer
500	610	Brandpoströr	500	110	881-0505
500	610	Brandpoströr	1000	220	881-0510
600	730		300	105	881-0603
600	730		600	210	881-0606
600	730		1000	340	881-0610
900	1050		200	120	881-0902
900	1050		300	170	881-0903
900	1050		600	330	881-0906
1000	1150		200	125	881-1002
1000	1150		300	175	881-1003
1000	1150		600	380	881-1006
1200	1370		300	255	881-1203
1200	1370		600	510	881-1206
1200	1370		1000	750	881-1210
1500	1700		300	375	881-1503
1500	1700		750	900	881-1507
2000	2280		750	1550	881-2007

fortsättning nästa sida

PRODUKTBLAD

Brunnsring med plan botten

Inv diam mm	Utv diam mm	Höjd h mm	kg/st	Produktnummer
600	730	300	180	882-0603
600	730	600	270	882-0606
600	730	1000	400	882-0610
900	1050	600	510	882-0906
1000	1150	600	600	882-1006
1200	1370	600	760	882-1206
1500	1700	750	1420	882-1507
2000	2280	750	2470	882-2007

Kona

Inv diam mm	Höjd h mm	kg/st	Produktnummer
900/600	600	180	883-0906
1000/600	600	270	883-1006

Lock, ej körbart

Inv diam mm	Utv diam mm	Typ	Höjd h mm	kg/st	Produktnummer
300	490		30	35	896-1003
400	590		30	41	896-1004
600	750	Konlock	50	62	896-1066
600	735	Falslock	50	60	896-1026
646	800		50	100	896-1006
900*	1050		70	210	896-1009
1000*	1200		70	240	896-1010
1200**	1400		70	330	896-1012
1500**	1750		120	740	896-1015
2000**	2350		120	1400	896-1020

Lock, körbart Dim för trafiklast av 7,0 tons hjultryck + 40% dynamiskt tillskott

Inv diam mm	Utv diam mm	Höjd h mm	kg/st	Produktnummer
400	490	70	80	896-5004
646	800	100	150	896-5006
900*	1050	110	260	896-5009
1000*	1200	110	340	896-5010
1200**	1400	120	540	896-5012
1500**	1750	170	950	896-5015
2000**	2350	170	1700	896-5020

* Lack 900-1000mm kan förses med manhål dim 646mm. För passande gjutjärnsbeteckningar se sid 143.

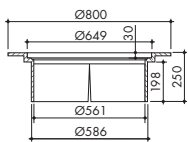
** Lack 1200-2000mm kan förses men manhål dim 646 alt 1000mm. För passande gjutjärnsbeteckningar se sid 143.

fortsättning nästa sida

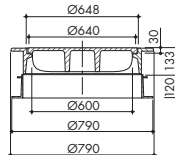
**S:T ERIKS**

SVERIGES STEN- OCH BETONGLEVERANTÖR

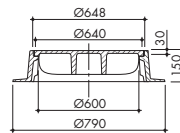
PRODUKTBLAD



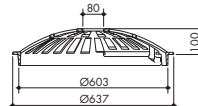
A6VL2/600 flytande



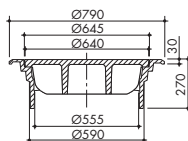
A6VL2 teleskopisk



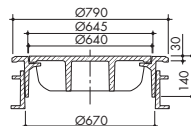
A6VL2 fast



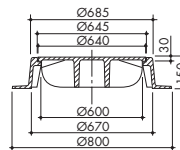
600 Kupolsil, Segjärn



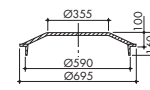
A6/600 flytande



A6 teleskopisk



A6 fast



600 Kupolsil, Gråjärn

Gjutjärnsbeteckningar till Kona

Beteckning	Typ	RSK nr	Bygghöjd h mm	kg	Produktnummer
A6VL2/600 flytande	Segjärn	7059792	100-240	98	692-85141
A6VL2 teleskopisk	Segjärn	7059774	140-240	107	692-85151
A6VL2 fast	Segjärn	7059768	150	92	692-85121
600 Kupolsil	Segjärn	7059582	100	16	692-86481
A6/600 flytande	Gråjärn	7037281	100-260	130	692-8514
A6 teleskopisk	Gråjärn	7037009	145-260	145	692-8515
A6 fast betäckning	Gråjärn	7032109	150	117	692-8512
600 Kupolsil	Gråjärn	7035669	100	37	692-8648
Skrapring	A-6/600		800/590x5	28	692-5329